



KRAN- & HEBETECHNIK

Schnell und wirtschaftlich!

Schlauchumlenkrolle
Ø 1100 mm an einem
Erdbohrgerät



Seilumlenkrolle in
einem Baugerät



Seilrollenpaket in
einem Gittermastkran



Seilrollen aus **LiNOTAM** punkten insgesamt durch:

- niedrige Laufgeräusche
- geringes Gewicht
- hohe Verschleißfestigkeit
- hohe Korrosionsbeständigkeit
- wartungsfreien Betrieb
- seilschonende Elastizität



LICHARZ

SEILROLLEN AUS **LiNOTAM**:

Längere Lebensdauer für Stahldrahtseile!

Einsatzgebiete: Mobilkrane, Gittermastkrane, Portalkrane, Aufzüge, Seilbahnen, Seilzüge, Verseil-, Drahtzieh- und Spulmaschinen und ähnliche Anwendungen.

Seilrollen aus **LiNOTAM** sind für hohe Lasten geeignet und haben sich im jahrelangen Einsatz bewährt. Im Vergleich zu Stahlrollen reduzieren sie Flächenpressungen beim Seillauf um das Zehnfache – und die Lebensdauer Ihrer Stahlseile erhöht sich beträchtlich.

Und noch ein Plus: Seilrollen aus **LiNOTAM** dämpfen bzw. absorbieren lager-schädigende Schwingungen aus der Seilbewegung und verlängern die Lebensdauer des Antriebsstrangs und der Lagerelemente.



Stützelemente aus **LiNOTAM** punkten insgesamt durch:

- niedriges Gewicht
- hohe Schlag- und Stoßbeständigkeit
- hohe Belastbarkeit
- hohe Korrosionsbeständigkeit (Chemikalien, Umwelt, Öle & Fette)
- hohes Rückstellvermögen bei Verformung
- fast beliebig herstellbare Form
- Wartungsfreiheit
- fast unbegrenzte Lebensdauer (bei sachgerechter Handhabung)
- beste Testergebnisse

LICHARZ

STÜTZELEMENTE/STÜTZTELLER AUS LiNOTAM:

Sicheres Standbein für mobile Einsatzgebiete!

Einsatzgebiete: Mobilkrane, Fahrzeugkrane, mobile Betonpumpen, Anbaukrane, Hubarbeitsbühnen, mobile Erdbohrgeräte und ähnliche Anwendungen

Auf der Basis von **LiNOTAM HiPERFORMANCE 612** fertigen wir Stützelemente wie Kranstützteller, die höchsten Belastungen standhalten. Im Vergleich zu Stahltellern bieten sie ein hohes Rückstellvermögen bei Verformung – und sind so deutlich länger für Sie einsatzbereit.

Und noch ein Plus: Stützelemente aus **LiNOTAM** sind durch ihr geringes Gewicht leichter handhabbar bei Einsatz und Montage. Durch die gute Materialelastizität sind sie auch bei kleineren Unebenheiten und Kanten in der Aufstellfläche standfest und sicher. Sie sind stofflich vollständig recyclebar und beständig gegen Kraftstoffe und Schmiermittel.

87.000 kg



LiNOTAM Stützteller
Ø 400 mm an einem
Eisenbahnkran

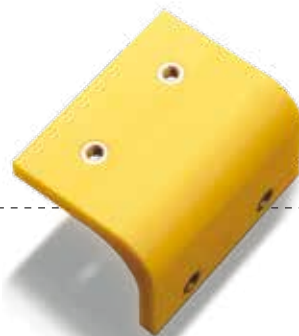


LiNOTAM Stützteller
Ø 700 mm an einem
Mobilkran



Gleitelemente aus **LINNOTAM** punkten insgesamt durch:

- gute Gleit- und Notlaufeigenschaften
- hohe Verschleißfestigkeit
 - gute Kriechfestigkeit
 - hohe Druckfestigkeit
 - hohe Elastizität
 - Langlebigkeit



LICHARZ GLEITELEMENTE/GLEITPLATTEN:

Mehr Stabilität für Belastungsspitzen!

Einsatzgebiete: Teleskopierbare Ausleger für Mobilkrane, Arbeitsbühnen, Teleskoplader, Fahrzeug-Anbaukrane und ähnliche Anwendungen

Gleitelemente wie Gleitplatten aus **LINNOTAMGLIDE** oder **LINNOTAMGLIDE PRO T** sind im Einsatz erprobt und langlebiger als vergleichbare Elemente aus metallischen Gleitwerkstoffen. Die in die Polymermatrix eingebetteten Schmierstoffe reduzieren die Gleitreibungszahl um bis zu 50 % – Ihre Gleitplatten sind so extrem verschleißfest und gleitfreudig.

Und noch ein Plus: Konstruktionsteile aus **LINNOTAMGLIDE** oder **LINNOTAMGLIDE PRO T** bieten eine schnelle Rückverformung bei schockartiger Beanspruchung. Die Werkstoffe sind im Vergleich zu anderen Thermoplasten besonders fest und erlauben deutlich höhere Belastungen. Gleichzeitig sind sie aber elastisch genug um bei tiefen Temperaturen oder stoßartigen Belastungen sicher zu funktionieren.



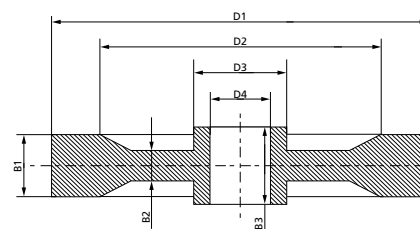
Nr.	Außendurchmesser in mm D1	Durchmesser in mm D2	Durchmesser in mm D3	Maximaler Innendurchmesser D4	Minimaler Innendurchmesser D4	Breite B1	Breite B2	Breite B3
1	359	296	183	140	86	50	30	53
2	381	292	152	130	86	44,5	25	51
3	382	340	180	140	86	50	25	43
4	396	350	200	150	110	62	25	51
5	400	340	180	140	86	50	25	55
6	420	365	170	120	86	50	25	49
7	438	362	228	180	100	57	25	73
8	448	400	170	120	100	50	25	52
9	450	390	180	140	100	55	32	56
10	476	390	260	225	110	62	37	37
11	480	410	170	120	110	50	20	53
12	482	412	200	150	110	76	41	76
13	505	435	188	140	86	48	30	51
14	508	406	280	205	115	76	51	89
15	508	419	170	120	110	63,5	38	63,5
16	524	473	240	180	110	72	32	65
17	533	–	152	114	100	63,5	–	89
18	555	497	250	190	120	75	35	65
19	558	482	152	100	100	60	25	60
20	550	490	305	225	110	62	30	65
21	560	470	250	190	120	54	25	56
22	575	500	200	150	110	65	33	54
23	596	550	300	220	165	72	32	65
24	610	–	203	150	110	63,5	–	127
25	646	585	315	240	140	75	35	65
26	685	584	280	215	140	76	50,8	89
27	696	647	281	225	125	62	32	64
28	762	650	250	190	120	76	50,8	76
29	770	680	285	215	145	95	38	110

Seilnut und Lagersitz bearbeitet nach Kundenspezifikation.
Die maximale Belastungskapazität ist abhängig von der Seilrollenkonfiguration.

LICHARZ

IHRE ANWENDUNG IM FOKUS:

Vorteile die überzeugen!



Seilscheibenrohling produziert im Schleudergussverfahren. Weitere Durchmesser und Breiten sind auf Anfrage lieferbar.

Wir bieten Ihnen genau die richtige Lösung für Ihr Einsatzgebiet:

- spezielle Werkstoffrezepturen direkt aus unserer eigenen Herstellung für Ihren Anwendungsfall
- anwendungstechnische Beratung
- computergestützte Berechnungen und Auslegung Ihrer Bauteile von der Basisberechnung bis zur FEM-Betrachtung
- vom Einzelteil bis zu Baugruppenlösungen
- umfangreiche Brandschutzzertifikate und lebensmittelrechtliche Zulassungen

- Deutschland:** Licharz GmbH
Industriepark Nord | D-53567 Buchholz | Germany
Telefon: +49 (0) 2683 - 977 0 | Fax: +49 (0) 2683 - 977 111
Internet: www.licharz.com | E-Mail: info@licharz.com
- Frankreich:** Licharz eurl.
Z.I. de Leveau – Entrée G | F-38200 Vienne | France
Téléphone: +33 (0) 4 74 31 87 08 | Fax: +33 (0) 4 74 31 87 07
Internet: www.licharz.fr | e-mail: info@licharz.fr
- England:** Licharz Ltd
34 Lanchester Way | Royal Oak Industrial Estate | Daventry, NN11 8PH | Great Britain
Phone: +44 (0) 1327 877 500 | Fax: +44 (0) 1327 877 333
Internet: www.licharz.co.uk | email: sales@licharz.co.uk
- USA:** Timco Inc
2 Greentown Rd | Buchanan NY 10511 | USA
Phone: +1 914 - 736 0206 | Fax: +1 914 - 736 0395
Internet: www.timco-eng.com | Email: sales@timco-eng.com

LICHARZ GENAU IHRE LÖSUNG:

Wir denken von Anfang an mit!

Wir beraten Sie beim Einsatz von Kunststoffen und entwickeln Ihr Bauteil mit Ihnen gemeinsam:

- Wir prüfen Einsatzbedingungen an Ihrer Maschine vor Ort
- Wir überprüfen Ihre Konstruktionszeichnung
- Wir empfehlen den Werkstoff und das Bearbeitungsverfahren
- Wir fertigen bei Bedarf einen Prototypen für Sie

Schnell und wirtschaftlich erhalten Sie Ihr Produkt genau so, wie Sie es brauchen!